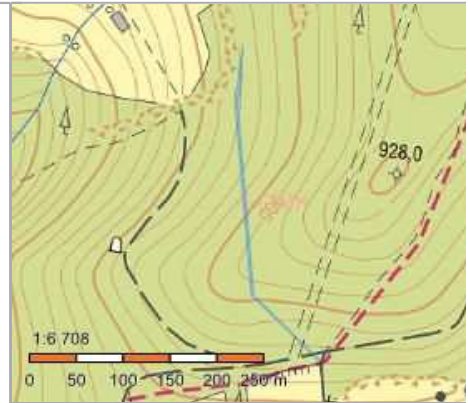


Informace o pozemku

Parcelní číslo:	2482
Obec:	Strážné [579696]
Katastrální území:	Strážné [756644]
Číslo LV:	242
Výměra [m ²]:	822
Typ parcely:	Parcela katastru nemovitostí
Mapový list:	KMD
Určení výměry:	Graficky nebo v digitalizované mapě
Způsob využití:	ostatní komunikace
Druh pozemku:	ostatní plocha



Vlastníci, jiní oprávnění

Vlastnické právo	Podíl
Česká republika,	
Příslušnost hospodařit s majetkem státu	Podíl
Správa Krkonošského národního parku, Dobrovského 3, 54301 Vrchlabí	

Způsob ochrany nemovitosti

Název
pozemek určený k plnění funkcí lesa
rozsáhlé chráněné území

Seznam BPEJ

Parcela nemá evidované BPEJ.

Omezení vlastnického práva

Nejsou evidována žádná omezení.

Jiné zápisy

Nejsou evidovány žádné jiné zápisy.

Řízení, v rámci kterých byl k nemovitosti zapsán cenový údaj

Nemovitost je v územním obvodu, kde státní správu katastru nemovitostí ČR vykonává [Katastrální úřad pro Královéhradecký kraj](#), [Katastrální pracoviště Trutnov](#).

Zobrazené údaje mají informativní charakter. Platnost k 04.11.2016 10:00:00.

© 2004 - 2016 [Český úřad zeměměřický a katastrální](#), Pod sídlištěm 1800/9, Kobyličky, 18211 Praha 8
Podání určená katastrálním úřadům a pracovištím zasílejte přímo na [jejich e-mail adresu](#).

Verze aplikace: 5.3.2 build 0